

# ecstasy?

pourquoi est-ce nocif à la santé?



qu'est-ce que c'est?

L'ecstasy (ou MDMA) est une substance psychoactive qui agit directement sur le cerveau. C'est une combinaison entre une drogue hallucinogène (qui provoque des hallucinations) et une amphétaminique (qui provoque excitation). Il est presque toujours pris sous forme de comprimés ou capsules, mais aussi sous forme de poudre soluble.

effets

L'ecstasy agit en créant des stimulations anormales sur ton système nerveux, il te provoque une excitation et en même temps des effets de distorsion de la réalité. Il te procure une sensation d' "empathie" (augmentation de la capacité de communiquer avec les autres), il altère tes sensations et perceptions et en même temps te provoque des moments de dépersonnalisation, des troubles de la perception sensorielle, jusqu'à des états de psychose avec hallucinations de la durée de plusieurs heures et une insomnie marquée.

dommages

Les dommages derivant de l'usage d'ecstasy concernent surtout le cerveau, dont le fonctionnement peut être vivement compromis dès la première utilisation: des lésions cérébrales irréversibles, en plus des déficits cognitifs graves entre lesquels le manque de capacité d'apprentissage, de mémorisation, et de jugement. L'utilisation peut interférer aussi avec la capacité de ton corps de réguler la propre température, en provoquant des conséquences médicales graves et meme dans certains cas la mort. Il peut te causer des dommages graves au foie, des problèmes cardiaques, l'épilepsie et l'asthme. L'usage de drogues en etat de grossesse peut provoquer des dommages irréversibles au fœtus. Si tu l'associes à l'alcool elle résulte encore plus dangereuse parce que les effets nuisibles sur la santé cités ci-dessus sont aggravés ultérieurement et augmentent, en plus, les probabilités d'encourir à des accidents routiers. L'ecstasy provoque la dépendance.

permis de conduire

L'usage d'ecstasy est illégal. Si tu conduis la voiture, la moto ou le cyclomoteur après avoir pris de la drogue, les Forces de l'ordre peuvent te retirer le permis, te séquestrer le véhicule, te donner une grosse amende, te signaler à la Préfecture et meme te retirer le passeport.

# cocaïne?

pourquoi est-ce nocif à la santé?



qu'est-ce que c'est?

La cocaïne est une substance psychoactive, extraite de la plante de coca, qui pousse principalement en Amérique du Sud et dans certaines parties de l'Afrique et des États-Unis.

effets

Elle agit profondément sur le fonctionnement normal des systèmes cérébraux et sur la dopamine (substance importante du cerveau) en produisant des effets anormaux et très dangereux perçus comme agréables et stimulants pour le sujet. Elle a des effets excitants et produit une augmentation de l'agressivité. Après l'avoir pris, tu as une fausse sensation immédiate et grande d'efficacité, de vigilance et de sécurité. Les effets résultent particulièrement dangereux si tu conduis des véhicules du fait qu'ils peuvent induire à la surestimation des propres capacités et a une vue trouble ou obscurcie. À l'effet excitant de brève durée succède une forte sensation de dépression et de malaise psychique.

dommages

L'usage de cocaïne comporte une série de risques graves pour ta santé: des problèmes cardio-vasculaire tels que l'irrégularité du battement cardiaque et les attaques de coeur; des problèmes pulmonaires avec des douleurs à la poitrine et arrêts respiratoires; des effets neurologiques qui produisent des embolies, convulsions et maux de tête; des complications gastro-intestinales qui causent des douleurs abdominales et nausées. En peu de temps, tu tombes dans l'abus et ressens de plus en plus une envie urgente d'assumer la substance jusqu'au point de ne plus pouvoir s'en passer. Le besoin fort et immédiat induit assez souvent à commettre des activités illicites pour obtenir l'argent nécessaire à l'achat de la substance. Au fil du temps on peut remarquer une augmentation d'anxiété, des tremblements, une irritabilité, des troubles du sommeil, des attaques de panique, une méfiance excessive et des idées paranoïaques d'être persécuté ou traité injustement.

permis de conduire

L'usage de cocaïne est illégal. Si tu guides la voiture, la moto ou le cyclomoteur après avoir pris de la drogue, les Forces de l'ordre peuvent te retirer le permis, te séquestrer le véhicule, te donner une grosse amende, te signaler à la Préfecture et meme te retirer le passeport.

# héroïne?

pourquoi est-ce nocif à la santé?



qu'est-ce que c'est?

L'héroïne est une substance synthétique avec un effet analgésique fort. Elle dérive de l'opium et est semblable, bien que beaucoup plus puissante, à la morphine. Elle se présente sous forme de poudre fine ou en petits granules avec des couleurs qui vont du blanc au marron clair. Peut être inhalée comme vapeur, fumée ou injectée dans la veine ou en intramusculaire.

effets

Elle interfère avec le fonctionnement normal des systèmes cérébraux et des endorphines qui sont utilisées pour faire fonctionner l'intelligence. Elle a un effet sédatif sur ton système nerveux, en te provoquant une perception fausse, de brève durée, de bien-être et de réduction de l'anxiété et de la douleur. Après les effets immédiats suit un obscurcissement de tes fonctions mentales avec une diminution de la fréquence cardiaque et respiratoire. Quelque soit la forme d'usage, l'héroïne donne une forte dépendance aussitôt après, avec un syndrome d'abstinence si elle n'est pas réutilisée peu de temps après.

dommages

Après l'avoir pris pour peu de temps (même par inhalation) elle te crée aussitôt une forte dépendance avec accoutumance (besoin d'augmenter les doses de plus en plus pour obtenir le même effet), des symptômes d'abstinence si l'usage est interrompu (transpiration, frissons, crampes, vomissement, douleurs abdominales et forte agitation, avec altérations des fonctions mentales normales et de la capacité de jugement et des freins inhibiteurs), une forte envie psychologique de la drogue. L'usage de l'héroïne par injection est la méthode la plus risquée car elle est absorbée immédiatement et peut bloquer les centres cérébraux de la respiration, en causant la mort immédiate (overdose). L'échange de seringues t'expose à risque de maladies infectieuses graves telles que VIH/SIDA et hépatites.

permis de conduire

L'usage de l'héroïne est illégal. Si tu conduis une voiture, la moto ou le cyclomoteur après avoir pris de la drogue, les Forces de l'ordre peuvent te retirer le permis, te séquestrer le véhicule, te donner une grosse amende, te signaler à la Préfecture et même te retirer le passeport.

# tabac?

pourquoi est-ce nocif à la santé?



qu'est-ce que c'est?

La fumée du tabac est vraiment un cocktail (mélange) de substances dangereuses pour l'organisme. La composante principale est la nicotine, un liquide dense contenu dans les feuilles du tabac, responsable de la dépendance et des effets négatifs sur l'appareil cardiovasculaire et sur le système nerveux central. Sont aussi présentes beaucoup d'autres substances toxiques en mesure de provoquer le cancer telles que : l'oxyde d'azote, le formol, l'ammoniaque, le phénol, le goudron, l'arsenic, le cadmium, le benzène, les hydrocarbures etc.

effets

La nicotine, une fois inhalée, est rapidement absorbée par les poumons, introduite dans la circulation sanguine, et elle atteint rapidement le cerveau. Elle a des effets sur l'organisme entier : sur ton coeur, en augmentant le rythme cardiaque et la pression artérielle; sur ton système nerveux qui contrôle la respiration; sur ton cerveau, en stimulant des sensations de plaisir et de satisfaction, à travers l'augmentation d'une substance spéciale du cerveau: la dopamine. L'effet "calmant" de la nicotine ressentit par les fumeurs est dû en général à la réduction des symptômes d'abstinence, plutôt qu'à l'effet direct de la substance sur l'organisme.

dommages

La nicotine provoque une dépendance avec une forte envie qui provoque la recherche continue et l'augmentation des doses pour obtenir les mêmes effets. Les dommages concernent l'appareil cardio-vasculaire, respiratoire, glandulaire, digestif et le cave oral. Le tabagisme provoque en effet de graves dommages à long et court terme. Les effets nuisibles immédiats sont: toux, rhume, problèmes dentaires et gingivaux avec une mauvaise haleine gênante, fatigue. Les dommages à long terme comprennent: bronchite chronique, cancer du poumon, de la bouche, du pharynx et larynx, de l'estomac et du pancréas, des maladies cardio-vasculaires, AVC, impuissance. Les femmes enceintes qui fument causent des dommages à leur enfant. Chez les femmes, le tabagisme provoque une ménopause précoce, une majeure prédisposition à l'ostéoporose (fragilité osseuse), un vieillissement de la peau.

Consommer du cannabis est illégal. Si tu conduis la voiture, la moto ou le cyclomoteur après l'utilisation de drogue, les Forces de l'ordre peuvent te retirer le permis, te séquestrer le véhicule, te donner une grosse amende, te signaler à la Préfecture et même te retirer le passeport.

permis de conduire

L'utilisation, en plus des effets perçus comme agréables par le sujet, peut provoquer nausées, anxiété, ataxiques de panique et paranoïa. Il détermine un déficit du fonctionnement mental, avec des problèmes de concentration, de mémoire et d'apprentissage; avec une réduction conséquente des capacités, du propre rendement scolaire et du travail. Il peut diminuer les performances physiques avec des conséquences négatives sur le rendement sportif comme sur les autres activités quotidiennes. Des études scientifiques ont démontré que, qui utilise du cannabis et affronte les problèmes mais aussi un désintéressement grave envers les personnes et les engagements sociaux, il peut induire de graves dérangements mentaux, tels que la schizophrénie qui se manifeste par des délirios, hallucinations, perte du sens de la réalité. Si on le prend avant de se mettre au volant, il peut réduire considérablement les réflexes et la capacité d'attention en augmentant le risque d'être impliqué dans des accidents routiers et de de causer aussi des dommages à d'autres personnes. Si on l'associe à l'alcool ou à d'autres substances, les risques augmentent considérablement. Il incite la personne à vouloir expérimenter d'autres types de drogues telles que l'héroïne et la cocaïne.

dommages

Il a généralement un effet sédatif/réaxant mais chez certaines personnes ça peut être euphorisant/excitant. Il peut également avoir des effets d'altération de ce qui est perçu par les sens. Le cannabis compromet profondément le fonctionnement normal du système cérébral des endocannabinoides que la personne utilise normalement pour la coordination des mouvements, la mémorisation et pour éprouver la gratification mais aussi pour le contrôle de l'appétit.

effets

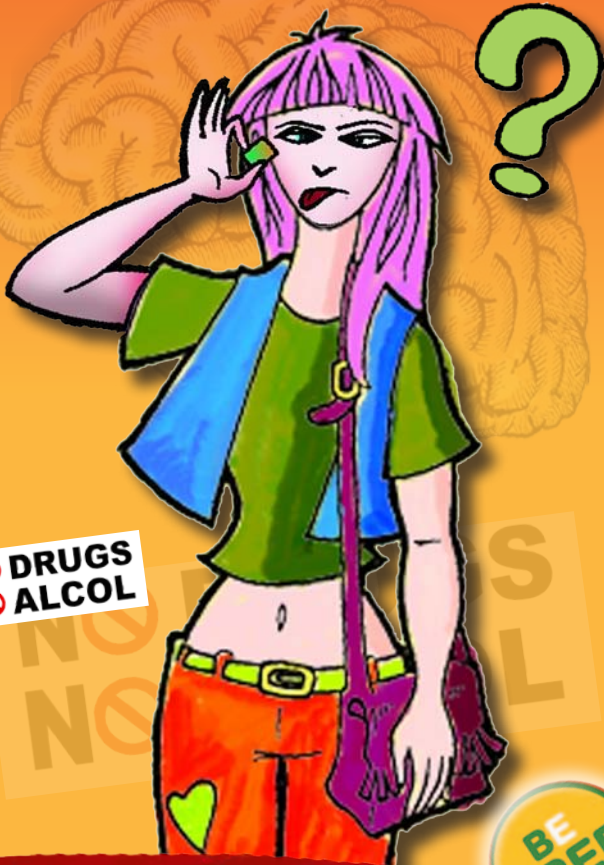
Le cannabis (ou marijuana, hashish, etc.) est une drogue d'origine végétale. Le principe actif est le THC ou tétrahydrocannabinol, qui est responsable des effets sur certains systèmes cérébraux très importants pour la vie (endocannabinoides) et des stimulations anormales et dangereuses qui produisent des sensations perçues comme agréables par les personnes.

qu'est-ce que c'est?



pourquoi est-ce nocif à la santé?

# cannabis?



www.droganograzie.it

www.dronet.org

www.drugfreedu.org

La limite maximale de concentration d'alcool dans le sang autorisée est inférieure à 0,5 g/l. Quiconque ayant une limite supérieure est passible de sanctions: le retrait immédiat du permis et la confiscation du véhicule (si l'alcoolémie est supérieure à 1,5 g/l) avec une amende élevée. Pour ceux qui viennent d'avoir leur permis, il leur est formellement interdit de conduire sous l'effet de l'alcool.

permis de conduire

L'alcool ont également des effets négatifs dans la sphère du travail, familiale, sociale et sociale. Comme le retard de croissance, des malformations congénitales. En général, les altérations causées par la consommation d'alcool sont de deux types: une vasodilatation des vaisseaux et des effets nocifs sur le fœtus, il compromet le fonctionnement du ton foie et de tes performances, modifie le nombre de battements cardiaques. En effet, il réduit la rapidité des réflexes et le champ visuel, il donne un faux sens de la distance et de la vitesse, jusqu'à donner une fausse sensation de l'augmentation de tes propres capacités. L'alcool, qui permet d'induire de graves dérangements mentaux, tels que la schizophrénie qui se manifeste par des délirios, hallucinations, perte du sens de la réalité. Si on le prend avant de se mettre au volant, il peut réduire considérablement les réflexes et la capacité d'attention en augmentant le risque d'être impliqué dans des accidents routiers et de de causer aussi des dommages à d'autres personnes. Si on l'associe à l'alcool ou à d'autres substances, les risques augmentent considérablement. Il incite la personne à vouloir expérimenter d'autres types de drogues telles que l'héroïne et la cocaïne.

dommages

Les effets de l'alcool sur l'organisme varient de personne à personne selon le degré de tolérance individuelle et selon une série d'autres facteurs parmi lequel le type de boissons utilisées, l'usage de médicaments etc. En fonction de la quantité d'alcool consommée, on peut avoir: excitation, euphorie, perte du contrôle et des inhibitions avec une capacité réduite pour estimer le danger. À des doses plus élevées on peut avoir: confusion mentale, vision déformée, tremblements, vomissements, jusqu'à arriver à l'état de coma, collapsus, jusqu'à la mort par arrêt respiratoire.

effets

L'alcool éthylique (ou éthanol) est une substance psychoactive obtenue par fermentation ou distillation de substances contenant du sucre ou par synthèse. Il est présent dans certaines boissons, comme le vin, les liqueurs, la bière, les cocktails, mais aussi dans des médicaments, aliments etc. C'est une substance non nutritive et inutile pour notre métabolisme, mais aussi très toxique pour les cellules de l'organisme.

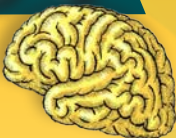
qu'est-ce que c'est?



pourquoi est-ce nocif à la santé?

# alcool?

# drogue?



Fais un choix intelligent:

RESTE

NO DRUGS  
NO ALCOL

LIBRE

& SAIN



PRESIDENZA DEL CONSIGLIO DEI MINISTRI  
Dipartimento Politiche Antidroga

in collaborazione con

Regione del Veneto - Azienda ULSS 20  
Dipartimento delle Dipendenze



# smart drugs?

pourquoi est-ce nocif à la santé?



de quoi est-ce qu'il s'agit?

Il s'agit des substances psychoactives d'origine soit naturelle soit synthétique, présentes sur le marché sous forme de boissons, comprimés, gouttes... Ce sont des produits contre-nature une grande variété de substances: à base de caféine, taurine, guarana, thé, cola; à base d'éphédrine, souvent commercialisées comme des compléments alimentaires pour perdre du poids ou améliorer les performances athlétiques; des aphrodisiaques conçoliques; des extraits végétaux, tels que par exemple le damiana; des éco-drugs (drogues écologiques), substances psychoactives d'origine naturelle parmi lesquelles la plus connue est la sauge Divinorum. Leur usage n'est pas actuellement puni par la loi, de plus les principes actifs qu'il les composent ne sont pas encore présents dans les textes législatifs qui interdisent l'usage et la vente de substances supérfiantes, mais elles sont tout de même dangereuses parce qu'elles altèrent les fonctions normales du cerveau et peuvent créer des problèmes au coeur et au foie.

## effets

Les produits à base de caféine, d'éphédrine et aphrodisiaques ont des effets dangereux en plus stimulent sur ton système nerveux en produisant des stimulations anormales. Par contre les éco-drugs ont principalement des effets de distorsion de la perception de la réalité et du danger avec des hallucinations. Les effets négatifs les plus communs sont nausée, vomissement, anxiété, palpitations.

## dommages

L'utilisation de ces principes psychoactives comporte des conséquences négatives et des effets nuisibles à court et à long terme, parfois imprévis. Des crises épileptiques, des épis-odes psychomotrices, des symptômes d'abstinence, des problèmes cardio-vasculaires avec risque d'accident vasculaire cérébral et infarctus cardiaque ont été signalés. En outre, leur capacité de te conduire à la dépendance a été démontrée.

# kétamina?

pourquoi est-ce nocif à la santé?



qu'est-ce que c'est?

C'est un anesthésique général, elle a été très fort et est principalement em-ployée pour usage vétérinaire. Elle est aussi utilisée de manière impropre par certaines personnes comme substance supérfiante à cause des dangereux effets anesthésiques et dissociatifs qu'elle produit. Elle est présente sur le marché illégal sous forme de liquide qui, à travers un procédé de chauffage, est transformée en poudre pour être ensuite sniffée ou fumée.

## effets

Les principaux effets de la kétamine sont ceux de produire des altérations graves et des stimulations anormales du cerveau avec distorsion des perceptions, hallucinations visuelles et auditives, sensation d'être inversé, avec impuissance de commander son propre corps. En plus de cela, elle peut donner des effets sédatifs que certaines personnes utilisent pour contrarier les effets de surexcitation de certains drogues comme la cocaïne et les am-phétamines, augmentant ainsi les dommages et les risques pour sa propre santé.

## dommages

Elle compromet de manière permanente tes fonctions cérébrales, en particulier ta capa-cité de juger, d'attention, de mémoire. En cas de vulnérabilité particulière, elle augmente le développement de graves pathologies mentales comme par exemple les psychoses aiguës et la schizophrénie. L'utilisation augmentée considérablement les probabilités de t'impliquer dans des accidents et comportements risqués pour ton intégrité physique. Lorsqu'elle est associée à d'autres substances ou drogues déprimantes comme l'alcool, l'héroïne et les barbituriques, la kétamine arrête la respiration et la fonction cardiaque en portant à l'incon-science et à la mort. Par contre, si on le prend avec d'autres stimulants tels que l'ecstasy ou les amphetamines, elle peut provoquer l'augmentation élevée de la pression artérielle avec une forte envie de la substance et la nécessité d'augmenter les doses pour obtenir les mêmes effets malgré les dommages potentiels.

L'utilisation de la kétamine est illégale si tu conduits la voiture, la moto ou le cyclomoteur après l'usage de drogue, les Forces de l'ordre peuvent te retirer le permis, te séquestrer le véhicule, te donner une grosse amende, te signaler à la Préfecture et même te retirer le passeport.

# anphétamine & méthamphetamine

pourquoi sont-ils nocif à la santé?



que sont-elles?

L'amphétamine et la méthamphetamine sont des substances synthétiques produites dans des laboratoires clandestins, en présence de conditions d'hygiène très mauvaises. Elles se présentent généralement sous forme de poudre blanche, de comprimés ou de capsules. Elles peuvent être avalées, par contre la poudre est sniffée et injectée, après avoir été diluée.

## effets

Ces drogues agissent directement sur le cerveau en altérant le fonctionnement nor-mal. Elles ont un effet stimulant fort et dérangeant. Elles agissent principalement sur ton système nerveux central, en causant le relâchement d'adrénaline, substance que le cerveau produit normalement pour stimuler les réactions en cas de peur, danger ou effort prolongé. L'utilisation détermine une augmentation pathologique du battement cardiaque, de la pression sanguine, de la capacité d'attention et de la vigilance, une sensation de puissance et d'énergie et une diminution de l'appétit et de la sensation de fatigue, on ne se rend pas compte quand il faut s'arrêter.

## dommages

Ce sont des substances capables de donner une forte dépendance. L'utilisation peut causer différents problèmes cardio-vasculaires y compris des dommages irréversibles aux vaisseaux sanguins de ton cerveau avec risque d'AVC (accident vasculaire cérébral). Dès la première utilisation, elles peuvent provoquer la mort, ou bien avec le temps des dommages graves au foie, aux reins, aux poumons. En outre elles peuvent te causer un syndrome malin avec une forte augmentation de la température corporelle qui peut mener à des convulsions, au coma et dans certains cas à la mort. L'usage prolongé pro-voque la paranoïa qui peut entraîner des comportements violents, suicides ou meurtres. Il est aussi constaté qu'il peut entraîner la mort des cellules du cortex cérébral.

## permis de conduire

L'usage de ces drogues est illégal si tu conduits la voiture, la moto ou le cyclomoteur après les avoir pris. Les Forces de l'ordre peuvent te retirer le permis, te séquestrer le véhicule, te donner une grosse amende, te signaler à la Préfecture et même te retirer le passeport.

# anabolisants stéroïdes?

pourquoi sont-ils nocif à la santé?



de quoi est-ce qu'il s'agit?

Les stéroïdes anabolisants sont des substances synthétiques ayant des actions similaires aux hormones masculines (androgènes). Leur emploi, au-delà de l'usage thérapeutique pour soigner certaines pathologies humaines, est aussi très répandu comme doping dans le bodybuilding pour augmenter la musculature. Ils sont souvent pris par voie orale ou par injection.

## effets

Si on les prend pour des besoins non médicaux ils peuvent causer des effets très nuisi-bles sur certains organes et appareils. Ils ont tendance à avoir des effets "anabolisants" qui entraînent la croissance anormale de l'appareil musculo-squelettique et de des effets scullins, qui peuvent fortement affecter le développement normal des caractères sexuels ma-

## dommages

L'utilisation sans prescription médicale n'est pas permise, mais aussi totalement décon-seillée. Les conséquences sur la santé dues à l'usage de stéroïdes comprennent

- trouble de ton système hormonal qui se manifeste par: le développement des seins, retrecissement des testicules et impuissance chez les garçons; diminution de la libido; perturbation du cycle menstruel; diminution de la fertilité;
- effets sur le système musculo-squelettique avec interruption du processus de croissance;
- maladies cardio-vasculaires: crises cardiaques et infarctus;
- maladies du foie;
- maladies de la peau: acné et lésions;
- infections comme le VIH/ SIDA, hépatites B et C en cas de consommation par voie d'injection avec échange de seringues;
- depression, forte agressivité, oscillations d'humeur;
- dépendance possible, avec des symptômes d'abstinence (agitation, mauvaises humeur, insomnie, un forte envie de la substance) à la suite de la suspension de l'utilisation.

# GHB?

pourquoi est-ce nocif à la santé?



qu'est-ce que c'est?

GHB (ou acide gamma-hydroxybutyrique) est un médicament utilisé par les médecins pour le traitement de l'insomnie et de l'alcoolisme. Connu sur le marché illégal comme *drogue du viol* car il est souvent utilisé pour amener les filles à des pertes de contrôle et de la capacité de s'opposer à des demandes inappropriées (sedation/relaxation), et en abuser sexuellement.

## effets

Les effets principaux du GHB sont: état confusionnel, perte du sens de la réalité et de la capacité de coordination. Provoquent souvent nausées, vomissement et prob-lèmes musculaires. Il peut induire une baisse de la capacité de résister, à accomplir ou à subir des actes contre la propre volonté.

## dommages

Dans les cas plus graves peuvent se vérifier des convulsions, du collapsus (crise), incapacité de réagir et tu perds aussi la mémoire à court terme, c'est à dire la capacité de se rappeler de ce qui s'est passé dans les dernières heures. Plus la dose est élevée, plus augmente le risque de nausée, de vomissements et vertiges, de mau-x de tête, de confusions, de problèmes respiratoires et de troubles de la mémoire. Ils peuvent en outre se manifester des contractions musculaires incontrôlables identiques aux symptômes d'une crise d'épilepsie. En plus des risques pour la santé, particulièrement inquiétant est le fait que cette substance peut être ajoutée en cachette aux boissons pour favoriser la violence sexuelle. Des situations de dépendance physique accompagnée de symptômes d'abstinence ont été observées en cachette aux boissons pour favoriser la violence sexuelle. Des situations de dépendance physique accompagnée de symptômes d'abstinence ont été observées en cachette aux boissons pour favoriser la violence sexuelle. Des situations de

## permis de conduire

Pour ne pas courir le risque de violence sexuelle, il est recommandé: tout d'abord éviter les situations et les endroits à risque, ne jamais accepter de boire un verre offert par des personnes inconnues ou de celles qui ne t'inspirent pas confiance, se faire toujours ouvrir la bouteille en ta présence.

# abus de médicaments?

pourquoi sont-ils nocif à la santé?



que sont-ils?

Certaines catégories de médicaments, généralement acquises uniquement sur ordon-nance, sont souvent utilisées abusivement pour des fins non thérapeutiques sans être prescrites. Il s'agit notamment des analgésiques opiacés (analgésiques particulièrement puissantes pour le traitement des patients souffrant de douleur chronique), des sédatifs pour le système nerveux central ou des tranquillisants (utilisés pour réduire l'anxiété et traiter les troubles du sommeil), des stimulants (utilisés pour traiter les personnes souffrant de troubles déficitaires de l'attention et du comportement).

## effets

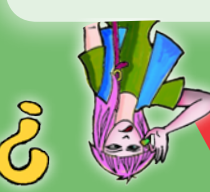
Ces médicaments, si tu les prends de manière correcte et de responsable, conforme-ment à la prescription, ont un effet bénéfique sur de nombreuses pathologies. Par con-tre si tu les prends, sans prescription médicale ou de manière impropre avec un dosage excessif, ils peuvent altérer ton activité cérébrale, entraînant des effets collatéraux graves, provoquant une dépendance physique et psychique.

## dommages

Labus d'analgésiques opiacés (c'est à dire, similaires ou dérivés de la morphine) te pro-voque: dépendance physique et psychique, dépression du système respiratoire, trem-blements, tachycardie, augmentation significative de la température corporelle, cram-pes, nausées, vomissements et diarrhées. L'utilisation de médicaments psychotropes (anxiolytiques, antidépresseurs et neuroleptiques) peut entraîner: dépression, tendances suicidaires, anxiété, agitation motrice, confusion mentale, altérations de la pression ar-térielle, évanouissements, difficultés motrices, jusqu'à la mort par overdose (excès de dose). Labus des stimulants te provoque: infarctus, hallucinations, dépression avec perte d'enthousiasme et d'intérêt, arrêt cardiaque.

# LSD?

pourquoi est-ce nocif à la santé?



qu'est-ce que c'est?

C'est une substance chimique avec une forte puissance hallucinogène, utilisée initiale-ment comme médicament pour le traitement de la schizophrénie et de l'alcoolisme, mais abandonnée par la suite car déclarée dangereuse pour le cerveau. Il est sous forme de liquide, on peut le faire absorber sur des bouts de papier de forme diverses (timbres, étoiles, animaux, fleurs, etc) ou sur des comprimés.

## effets

Il te provoque des altérations graves de la perception sensorielle, la distorsion de la réalité et des hallucinations. Il se vérifie un grave état de perte de la faculté de discrimination pour le traitement de l'insomnie et de l'alcoolisme. Connu sur le marché illégal comme *drogue du viol* car il est souvent utilisé pour amener les filles à des pertes de contrôle et de la capacité de s'opposer à des demandes inappropriées (sedation/relaxation), et en abuser sexuellement.

## dommages

L'utilisation de LSD agit fortement sur le fonctionnement normal du cerveau, il peut te provoquer de fortes attaques de panique et très souvent, des dommages psychologi-ques permanents et irréversibles dès la première et unique utilisation. Parfois aussi les résiduels) durant des situations imprévisibles (au milieu des gens, au volant etc). Ce fait rend l'usage de la substance particulièrement dangereuse surtout si on se trouve au volant ou dans d'autres situations qui nécessitent une concentration et une attention constantes. Le LSD peut provoquer la mort de manière directe, à cause d'intoxication aiguë, d'insuffisance rénale ou cardiovasculaire, et le plus souvent de manière indirecte, à cause des accidents relatifs aux hallucinations vécues, comme la sensation de voler ou si on conduit, l'apparition soudaine sur la route d'obstacles inexistants.

## permis de conduire

L'utilisation de LSD est illégale, si tu conduits la voiture, la moto ou le cyclomoteur après l'usage de drogue, les Forces de l'ordre peuvent te retirer le permis, te séque-strer le véhicule, te donner une grosse amende, te signaler à la Préfecture et même te retirer le passeport.

www.droganonline.it

www.dronet.org

www.droguefree.org

RESTE LIBRE & SAIN